

# Current

## Current

---

### EN

#### **Versatile value**

The Current range delivers an organic appearance with subtle variation in colour and texture. The 8 neutral colours match today's trend of homely aesthetics in commercial spaces. Current's irregular pattern helps to hide stains, making it suitable for a wide range of interiors, including high-traffic areas. Non-directional installation makes fitting and maintenance more efficient, while the 15-year warranty guarantees this carpet tile is built to last. With its easy handling and fresh appearance Current delivers great value at a great price.

### DE

#### **Vielseitige Wirkung**

Current ermöglicht ein organisches Flächenbild mit dezenter Variation in Farbe und Textur. Die acht neutralen Farbstellungen entsprechen dem aktuellen Trend von wohnlichem Ambiente. Durch das unregelmäßige Muster der Kollektion werden Verunreinigungen kaschiert, deshalb eignet sich Current auch für hochfrequentierte Bereiche. Die richtungsfreie Verlegung macht eine besonders effiziente Installation sowie Pflege- und Instandhaltung möglich, während 15 Jahre Garantie die Langlebigkeit dieser Kollektion gewährleisten. Current - eine Teppichfliesenkollektion, die ein modernes Flächenbild mit einer einfachen und schnellen Verlegung sowie einem guten Preis-Leistungsverhältnis vereint.



## Current

---

### FR

#### **Une grande polyvalence doublée d'une excellente qualité**

La collection Current offre un aspect naturel grâce à des variations subtiles de couleurs et de textures. Les 8 coloris neutres proviennent de la tendance actuelle visant à donner aux espaces commerciaux l'apparence plus familière d'une maison. Les motifs irréguliers de Current permettent de dissimuler les tâches accidentelles, faisant de lui un produit idéal pour une grande variété d'intérieurs, y compris les zones de trafic intense. L'installation aléatoire permet une pose et une maintenance plus efficace, sa garantie de 15 ans vous assurant une belle longévité. Avec un entretien simple et une apparence originale, Current offre un excellent rapport qualité/prix.

### NL

#### **Hedendaags design**

Current levert een organische uitstraling met subtiele variatie in kleur en textuur. De 8 neutrale kleuren bieden het comfort dat momenteel trendy is in commerciële interieurs. Het onregelmatige patroon zorgt dat vlekken minder opvallen, waardoor Current breed kan worden ingezet – ook in drukke gebieden. Met richtingsloze installatie is installatie en onderhoud efficiënter, en de garantie van 15 jaar maakt duidelijk dat dit tapijt gemaakt is voor de lange termijn. Met de toegankelijke prijs, makkelijke installatie en het frisse uiterlijk biedt Current waar voor uw geld.



## Current

---

### ES

#### Valor versátil

The Current ofrece un aspecto orgánico con sutiles variaciones en el color y la textura. Los 8 colores neutros coinciden con la tendencia actual de la estética hogareña en los espacios comerciales. El patrón irregular de The Current ayuda a disimular las manchas, por lo que es adecuado para una amplia gama de interiores, incluyendo zonas de alto tráfico. La instalación no direccional hace que la instalación y el mantenimiento sean más eficientes. Su garantía de 15 años, su fácil manejo y su apariencia actual, ofrecen un gran valor a un gran precio.

### SE

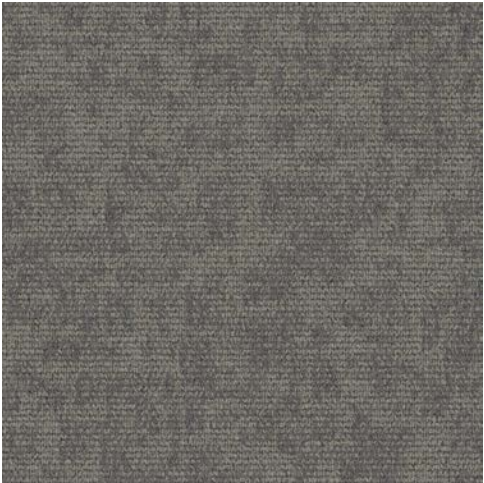
#### Mångsidigt värde

Current kollektionen levererar ett organisk utseende med subtila variationer i färger och texturer. De 8 neutrala färgerna matchar dagens trend av hemtrevlig estetik i kommersiella utrymmen. Kollektionens oregelbundna mönster hjälper till att dölja fläckar, vilket gör den lämplig för ett brett spektrum av interiörer, inklusive starkt trafikerade områden. Oriktad installation gör montering och underhåll effektivare. Med sin enkla hantering och fräscha utseende levererar Current ett stort värde till ett bra pris.



Current Colourline

---



4192004 ZINC



4192006 COTTON



4192005 PECAN

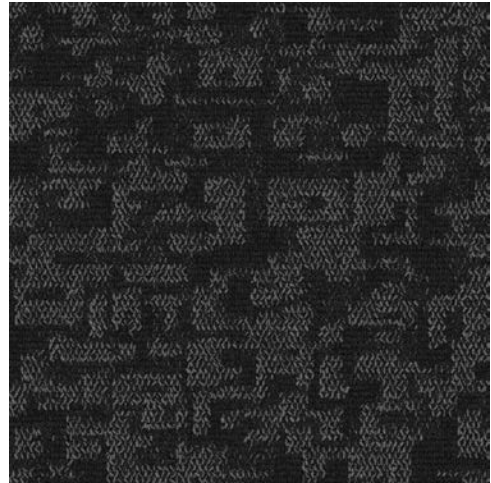


4192001 PAVEMENT

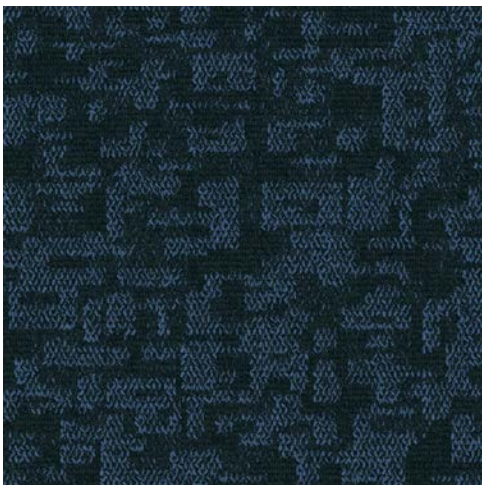




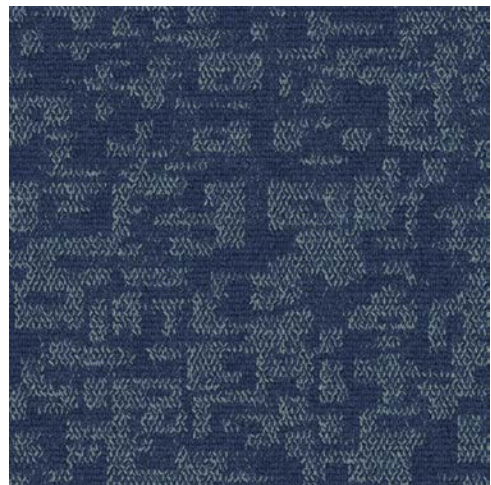
4192002 SHADOW



4192003 PEPPER



4192007 NAVY



4192008 LOBELIA

# Technical Specifications

## Product Definition

Konstruktion	Tufted Patterned Structured Loop Pile
Descripción	Tuftgemusterte strukturierte Schlingenqualität
Description	Moqueta modular tufting bucle estructurado con diseño
Type	Velours tufté bouclé structuré à motifs
Descrizione	Getufte Bouclé met Patroon en Structuur
	Bouclé tufted strutturato













## Pile Material

Polfasermaterial	100% Solution Dyed Nylon
Composición Fibra	100% Poliamid garngefärbt
Composition	100% Poliamida tintada en masa
Poolmateriaal	100% Poliamide teint masse
Fibra	100% Solution Dyed Polyamide
	100% Poliammide tinta in massa

<b>Pile Yarn Weight</b> / Poleinsatzgewicht / Peso Fibra / Poids de fibre / Poolinzetgewicht / Peso Felpa	531g/m <sup>2</sup> ± 5%
<b>Total Weight</b> / Gesamtgewicht / Peso Total / Poids total / Totaalgewicht / Peso Totale	4119g/m <sup>2</sup> ± 5%
<b>Pile Height</b> / Polschichtdicke / Altura Fibra / Hauteur de la fibre / Poolhoogte / Altezza Felpa	2.7 mm +15% / - 10%
<b>Total Thickness</b> / Gesamtdicke / Espesor Total / Epaisseur totale / Totale dikte / Altezza Totale	6.1 mm ± 0.5 mm
<b>Gauge/Ends 10 cm</b> / Teilung x 10 cm / Galga x 10 cm / Jauge-Rangs par 10 cm / Rijen per 10 cm / Serraggio x 10 cm	1/12 – 47.2
<b>Tufts per m<sup>2</sup></b> / Noppenzahl/m <sup>2</sup> / Puntadas m <sup>2</sup> / Densité du tuft par m <sup>2</sup> / Aantal noppen per m <sup>2</sup> / Densità Punti	207,680 ± 5%
<b>Backing Type</b> / Rückenkonstruktion / Soporte / Sous-couche / Ruguitvoering / Sottofondo	Graphlex®
<b>Wear Classification</b> / Beanspruchungsklasse / Clasificación al tráfico / Classement d'usage et de confort / Gebruiksintensiteit / Resistenza all'usura	Heavy Contract (EN 1307) Class 33 / LC1

<b>Radiant Panel</b> / Schwerentflammbarkeit / Clasificación Al Fuego / Classement feu / De Radiant Panel Test / Valutazione delle proprietà ignifughe	(EN ISO 9239-1) Euroclass Cfl s1 (EN 13501-1)					
<b>Dimensional Stability</b> / Dimensionsstabilität / Estabilidad Dimensional / Stabilité dimensionnelle / Dimensionele stabiliteit / Test Stabilità dimensionale	≤ 0.2% (EN 986)					
<b>Impact Sound Insulation (ΔL<sub>w</sub>)</b> / Trittschallverbesserungsmaß / Impacto Aislamiento Acústico / Réduction du bruit d'impact / Contactgeluid absorptie / Isolamento all'impatto acustico	25 dB (EN ISO 10140-3)					
<b>Rating of Sound Absorption</b> / Gewichteter Schallabsorptionskoeffizient / Clasificación de Absorción de Sonido / Coefficient d'absorption acoustique / Waarde geluidsabsorptie / Valutazione dell'assorbimento acustico	α <sub>w</sub> 0.20 (EN ISO 11654)					
<b>Sound Absorption</b> / Schallabsorptionsgrad / Absorción de Sonido / Absorption acoustique / Geluidsabsorptie / Assorbimento acustico						
<b>125Hz</b>	<b>250Hz</b>	<b>500Hz</b>	<b>1000Hz</b>	<b>2000Hz</b>	<b>4000Hz</b>	(EN ISO 354)
0.01	0.05	0.08	0.22	0.34	0.44	α <sub>s</sub>

<b>Style</b>	4192	4m <sup>2</sup> - 16 tiles per box (50 x 50 cm ± 0.20%)
--------------	------	---

 <p>DOP: 1037/123237 textile floor covering EN 1307</p>	 <p>Non Directional</p>		<p>Interface European Manufacturing BV reserve the right to change or modify specifications. Please see website for latest specifications.</p> <p>Interface European Manufacturing BV behält sich das Recht vor, Produktspezifikationen zu ändern oder entsprechend anzupassen. Die aktuellsten technischen Spezifikationen finden Sie auf unserer Website.</p> <p>Interface European Manufacturing BV se reserva el derecho a modificar las especificaciones arriba referenciadas. Por favor, consulta nuestra web para ver las últimas especificaciones.</p> <p>Interface European Manufacturing BV se réserve la possibilité de modifier les caractéristiques ci-dessus. Les caractéristiques techniques à jour sont consultables sur le site internet.</p> <p>Interface European Manufacturing BV behoudt zich het recht voor de specificaties te allen tijde aan te passen. Zie de website voor de nieuwste specificaties.</p>		
 <p>49BAADD www.pro-etc.be</p>	 <p>DS</p>	 <p>≤10dB</p>	 <p>25dB</p>	 <p>0.20</p>	 <p>CHERCHONS DANS L'AIR INTERIEUR A+ A B C</p>
 <p>Install with TacTiles</p>	 <p>7</p>	 <p>≥ 2.4</p>			

## Light Values

Product	Colour No	Colour Name	L Value*	Y Value*
<b>Current</b>	4192001	Pavement	39.4	10.9
	4192002	Shadow	30.7	6.5
	4192003	Pepper	28.7	5.7
	4192004	Zinc	43.5	13.5
	4192005	Pecan	43.6	13.5
	4192006	Cotton	52.0	20.1
	4192007	Navy	28.1	5.5
	4192008	Lobelia	36.4	9.2

\* **Light Value:** L Value = L according to CIE L\*a\*b\* colour space, Y Value = Light Reflectance Value according to BS 8493

**Lichtreflexionswerte:** L-Wert = L gemäß CIE L\*a\*b\* Farbspektrum, Y-Wert = Lichtreflexionswert gemäß British Standard BS 8493

**Valores de Reflectancia de Luz:** Valor L = L según CIE L\*a\*b\* espacio de color, Valor Y = Valor de reflectancia de luz según el estándar británico BS 8493

**Valeurs concernant la lumière:** Valeur L = L faisant référence à la méthode CIE L\*a\*b\* pour la couleur, Valeur Y = Valeurs de réflectance de la lumière selon le British Standard BS 8493

**Licht waarden:** L Waarde = L volgens CIE L\*a\*b\*kleurruimte, Y Waarde = Licht Reflectie Waarde volgens BS 8493

**Indici di riflettanza alla luce:** Indice L = L secondo CIE L\*a\*b\* colour space, Indice Y = Indice di riflettanza alla luce secondo la norma BS 8493

We have tried our very best to accurately represent product colours. However, due to the nature of printed materials, colour of actual products may vary slightly. Please request a sample to see actual product colour.

Wir versuchen die Farben so naturgetreu wie möglich wiederzugeben. Farbabweichungen lassen sich jedoch nicht ausschliessen. Bitte fordern Sie ein Muster an, um sich von der tatsächlichen Farbe zu überzeugen.

Hemos intentado representar con la máxima precisión posible los colores del producto. Sin embargo, debido a la naturaleza de los materiales impresos, el color de los productos reales puede variar ligeramente. Por favor, solicita una muestra para ver el color real del producto.

Les couleurs présentées se rapprochent au maximum des coloris réels. Toutefois, les procédés d'impression des matériaux peuvent entraîner une légère variation du coloris. Merci de demander un échantillon pour constater la couleur des produits.

Wij hebben getracht de productkleuren zo goed mogelijk te reproduceren. De kleuren van geprint materiaal kunnen echter altijd enigszins afwijken. Vraag altijd stalenmateriaal aan om de daadwerkelijke kleur te beoordelen.

Vi har gjort vårt bästa för att representera korrekta produktfärger. Emellertid, på grund av typen av tryckt material, kan färgen på faktiska produkter variera något. Beställ gärna ett prov för att se aktuell produktfärg.

## Europe, Middle East & Africa

AE	+971 (0)4 8189077
AT	+43 1 8102839
BA	+387 33 522 534
BE	+32 2 475 27 27
BG	+359 2 808 303
BY	+375 17 226 75 14
CH	+41 44 913 68 00
CZ	+42 0 233 087 111
DE	+49 2151 3718 0
DK	+45 33 79 70 55
ES	+34 932 418 750
FR	+33 1 58 10 20 20
GR	+30 211 2120820
HR	+385 14 62 30 63
HU	+36 1 349 6545
IE	+353 1 679 8466
IL	+972 546602102
IT	+39 02 890 93678
KZ	+7 495 234 57 27
NL	+31 33 277 5555
ME	+381 11 414 92 00
MK	+389 2 323 01 89
NO	+47 23 12 01 70
PL	+48 500 151 101
PT	+351 217 122 740
RO	+40 21 317 12 40/42/43/44
RS	+381 11 414 92 00
RU	+7 495 234 57 27
SA	+966 500615423
SE	08-241 230
SK	+421 911 104 073
SI	+386 1 520 0500 +386 8 20 54 007
TR	+90 212 365 5506
UA	+38(044)238 27 67
UK	+44 (0)1274 698503
ZA	+27 11 6083324

